

KONSTRUKCJA PŁYTY POSADZKI -

ZBRÓJENIE, SZCZEGÓŁY

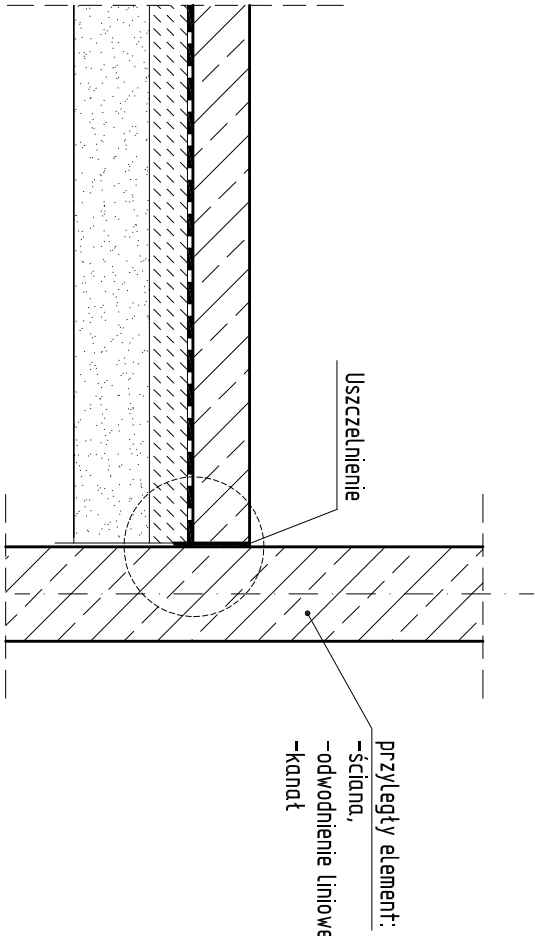
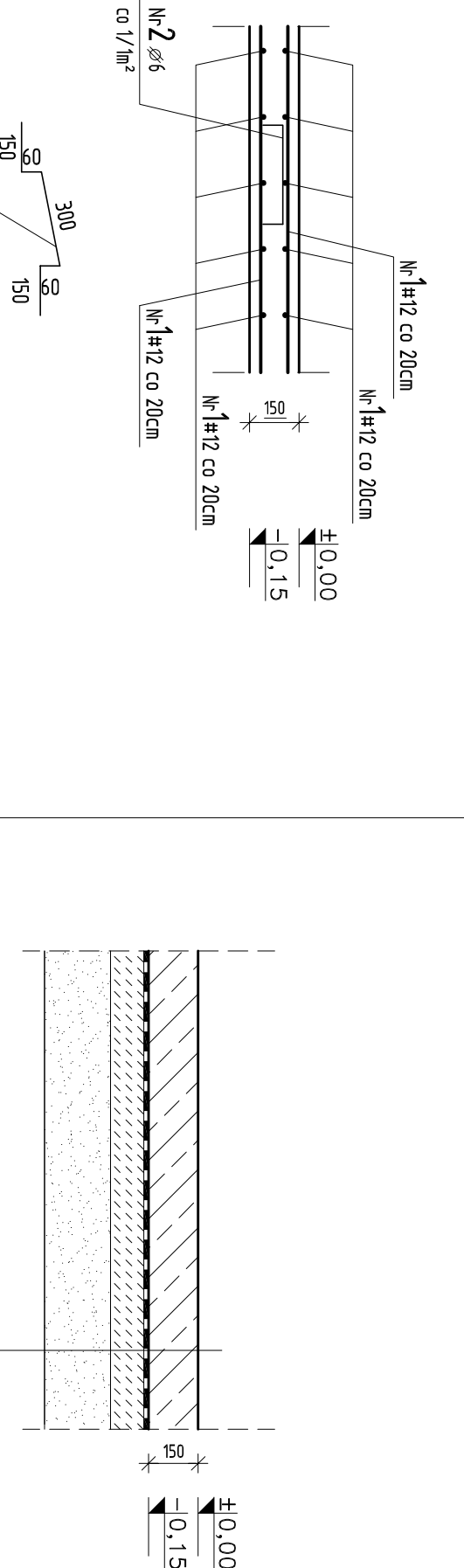
skala 1:20

SZCZEGÓŁ WYKONANIA NACINANYCH SZCZELIN SKURCZOWYCH I
USZCZELNIENIA PŁYTY POSADZKI – PRZYPADEK OGÓLNY

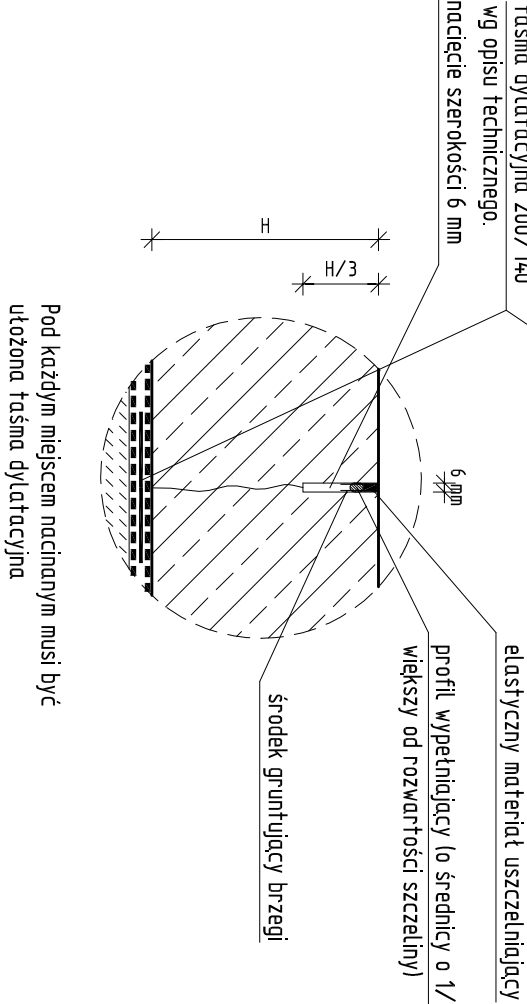
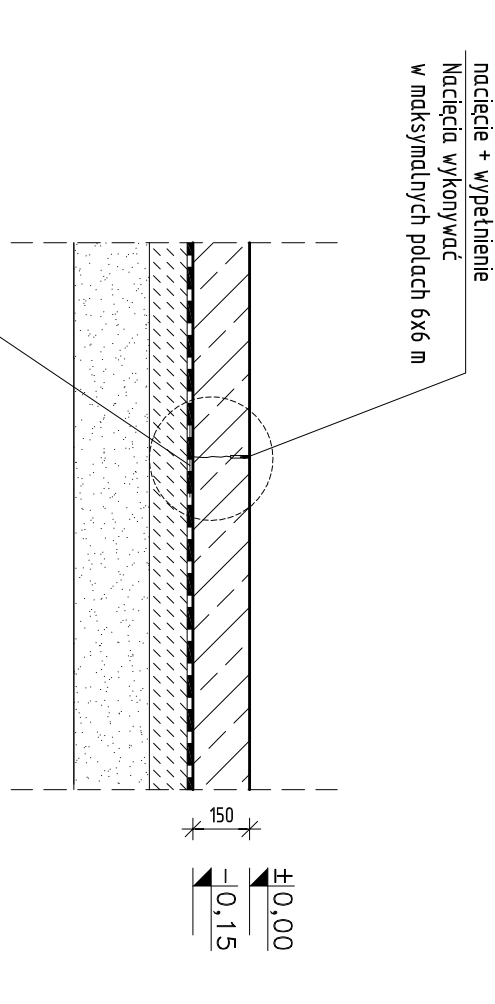
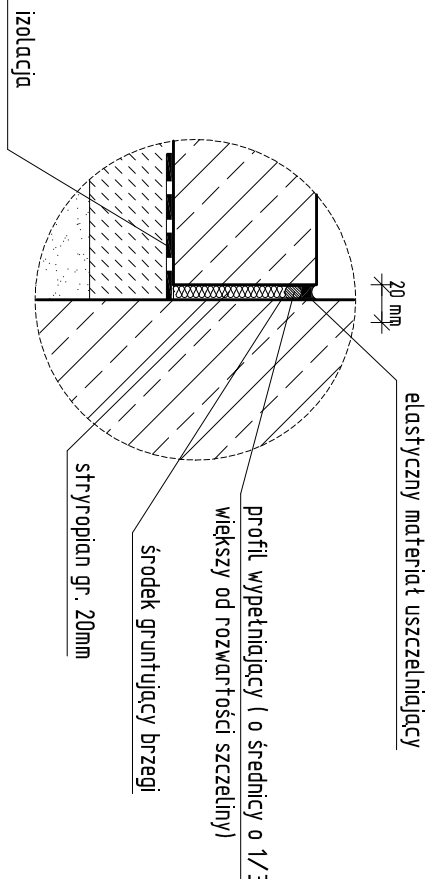
POŁĄCZENIE PŁYTY POSADZKI
Z PRZYŁĘGŁYM ELEMENTAMI


TYPOWY PRZĘKRÓJ PRZEZ PŁYTĘ,
POSADZKI W POZIOMIE 0,00

SCHEMAT ZBRÓJENIA PŁYTY



Płyta żelbetowa gr. 15 cm – beton C20/25, XC1
Izolacja pozioma pod płytą posadzki, wg opisu Techn.
Beton podkładowy C12/15 – 10cm
Piasek zagęszczony mechanicznie gr. 15 cm, Is=0,98 (do głębokości występowania gruntów nośnych)



Jednostka projektowa:	AF PROJECTS Sp. z o.o. WARSZAWA POLSKA 03-774 Warszawa, ul. Wojnicka 2 tel. (+48 +22) 670-22-12, 818-41-02, fax 818-28-13	
Temat (Opis):	Przebudowa i rozbudowa mieszkiej oczyszczalni ścieków w Chorzeliach	
Nazwa rysunku	OB. 06 - BUDYNEK TECHNOLOGICZNY - KONSTRUKCJA PŁYTY POSADZKI	
Zamawiający:	Gmina Chorzeli, ul. Komosińskiego 1, 06-330 Chorzeli	
Funkcja:	Inżynier Inżynier	Nr udz. Podpis
Gł. Projektant:	mgr inż. Krzysztof Wodłowski	SI. 55/88
Projektant:	inż. Andrzej Grudzeń	KL-230/90
Opracował:	mgr inż. Krzysztof Mężyk	
Sprawdził:	mgr inż. Małgorzata Grudzeń	KL-106/93
Bransz:	Skala: 1:20	Stadum: PW Data: 09.2013r. Nr rysunku 08-K-16

1. Niedopuszczalne jest przecinanie prętów zbrojeniwych.
2. Sznur polietylenowy o średnicy większej o ok 1/4÷1/3 szerokości dyktacji.
3. Dyktacje pośrednie wykonać poprzez nacięcie płyty kilka godzin po zalaniu betonu (zaraz po stwardnieniu betonu).

UWAGI:

1. WYMIARY PODANO W "mm", POZIOMY W "m"
2. RYSUNEK NALEŻY ROZPATRYWAĆ ŁĄCZNIE Z RYSUNKAMI I PROJEKTAMI INNYCH BRANŻ
3. GRUBOŚĆ PŁYTY POSADZKI 150mm, ZATARTA NA GŁADKO
4. OTULINA ZBRÓJENIA 30mm
5. PŁYTA ZBRUDONA SIATKA PRETOW #12 CO 200mm, GÓRA I DOLĘM

±0.00=122.70m n.p.m

BETON: C20/25, XC1

C12/15, (B15) -beton podkładowy

STAL ZBRÓJENIOWA:

A-IIIIN (B500SP)

Ø A-III (RB400W)